



ಕರ್ನಾಟಕ ಸರ್ಕಾರ

ಸಂಖ್ಯೆ: ಗ್ರಾಅಪ 73 ಜಿಪಸ 2015(ಪಿ-1)

ಕರ್ನಾಟಕ ಸರ್ಕಾರದ ಸಚಿವಾಲಯ
ಬಹುಮಹಡಿಗಳ ಕಟ್ಟಡ
ಬೆಂಗಳೂರು, ದಿನಾಂಕ:25-05-2016

ಇವರಿಂದ:

ಸರ್ಕಾರದ ಪ್ರಧಾನ ಕಾರ್ಯದರ್ಶಿಗಳು(ಪಂ.ರಾಜ್),
ಗ್ರಾಮೀಣ ಅಭಿವೃದ್ಧಿ ಮತ್ತು ಪಂ.ರಾಜ್ ಇಲಾಖೆ,
ಬೆಂಗಳೂರು.

ಇವರಿಗೆ:

ರಾಜ್ಯದ ಎಲ್ಲಾ ಮುಖ್ಯ ಕಾರ್ಯನಿರ್ವಾಹಕಾಧಿಕಾರಿ,
ಜಿಲ್ಲಾ ಪಂಚಾಯತಿಗಳು, 30

ಮಾನ್ಯರೆ,

ವಿಷಯ: 2016-17ನೇ ಸಾಲಿನ ಜಿಲ್ಲಾ ಪಂಚಾಯತಿ ಶಾಸನಬದ್ಧ (ಹೆಚ್ಚುವರಿ)
ಅನುದಾನ ಹಾಗೂ ತಾಲ್ಲೂಕು ಪಂಚಾಯತಿ ಅಭಿವೃದ್ಧಿ
ಅನುದಾನಗಳಲ್ಲಿ ಎಸ್.ಸಿ.ಪಿ ಹಾಗೂ ಟಿ.ಎಸ್.ಪಿ ಘಟಕಗಳಿಗೆ
ಅನುದಾನವನ್ನು ನಿಗದಿಪಡಿಸುವ ಕುರಿತು.

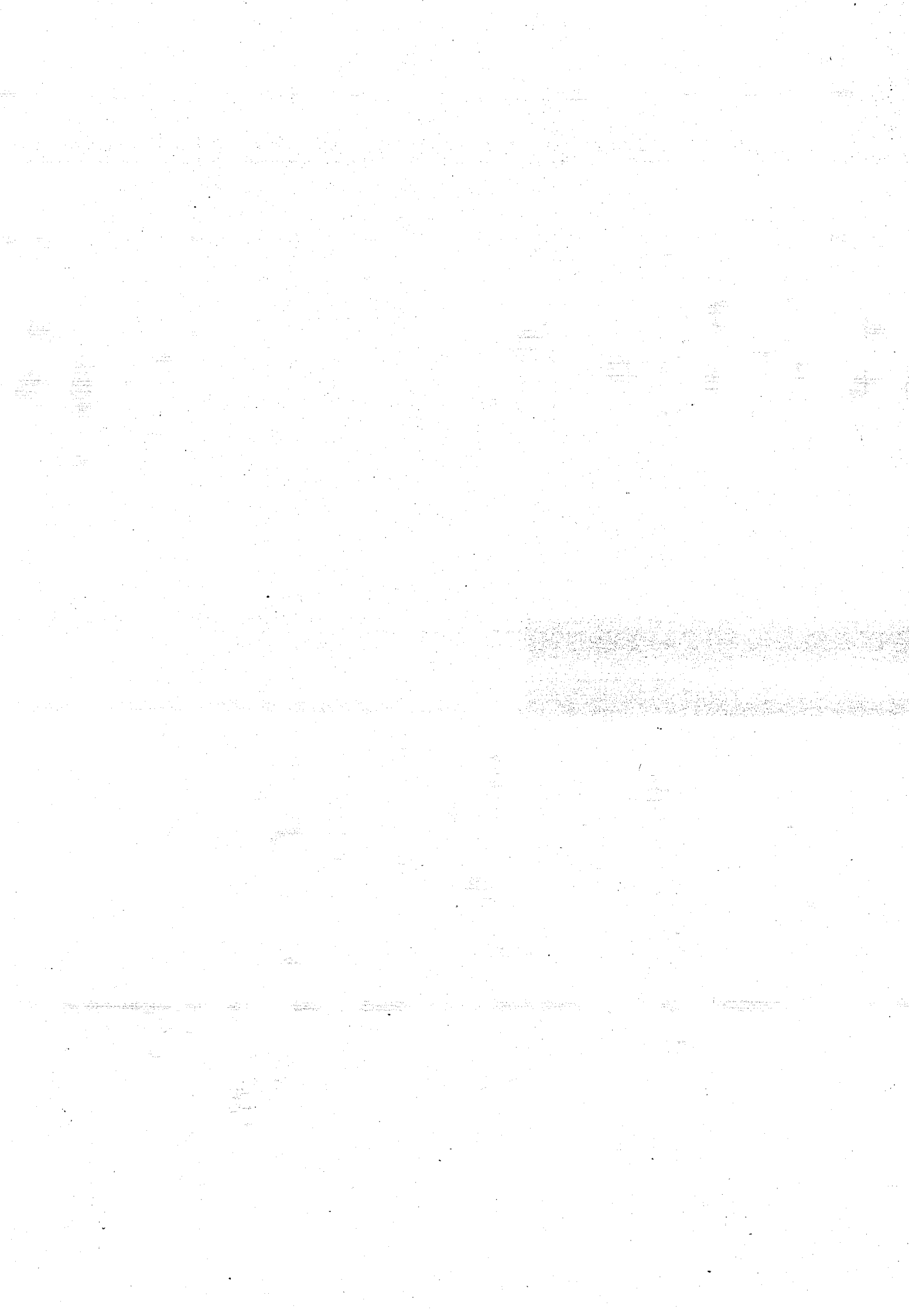
ಹೊರಡಿಸಿ
28/5/16
ದಿನಾಂಕ.....
ಗ್ರಾ.ಅ.ಪಂ. ಇಲಾಖೆ

ಮೇಲ್ಕಂಡ ವಿಷಯಕ್ಕೆ ಸಂಬಂಧಿಸಿದಂತೆ, ಪಂಚತಂತ್ರ ತಂತ್ರಾಂಶದಲ್ಲಿ 2015-16ನೇ ಸಾಲಿನಲ್ಲಿ ಜಿಲ್ಲಾ ಪಂಚಾಯತಿ ಶಾಸನಬದ್ಧ ಹೆಚ್ಚುವರಿ (ಅಭಿವೃದ್ಧಿ) ಅನುದಾನ ಹಾಗೂ ತಾಲ್ಲೂಕು ಪಂಚಾಯತಿ ಅಭಿವೃದ್ಧಿ ಅನುದಾನಗಳಲ್ಲಿ ಎಸ್.ಸಿ.ಪಿ ಮತ್ತು ಟಿ.ಎಸ್.ಪಿ ಘಟಕಗಳಿಗೆ ನಿಗದಿಪಡಿಸಲಾಗಿದ್ದ ಅನುದಾನದಲ್ಲಿ ಖರ್ಚಾಗದೇ ಬಾಕಿ ಉಳಿದಿರುವ ಅನುದಾನವನ್ನು (ಜಿಲ್ಲಾವಾರು ಮಾಹಿತಿಯನ್ನು ಲಗತ್ತಿಸಿದೆ) 2016-17ನೇ ಸಾಲಿಗೆ ಆರಂಭಿಕ ಶಿಲ್ಕು ಎಂದು ಪರಿಗಣಿಸಿ, 2016-17ನೇ ಸಾಲಿನ ಗುರಿಯೊಂದಿಗೆ ವಿನಿಯೋಗಿಸುವಂತೆ ಹಾಗೂ ಪ್ರತಿ ತಿಂಗಳ 5ನೇ ತಾರೀಖಿನೊಳಗೆ ಪ್ರಗತಿ ವರದಿಯನ್ನು ಕಡ್ಡಾಯವಾಗಿ ಸರ್ಕಾರಕ್ಕೆ ಕಳುಹಿಸುವುದು. 2016-17ನೇ ಸಾಲಿನ ಅನುದಾನ ಮತ್ತು ಆರಂಭಿಕ ಶಿಲ್ಕು ಮೊತ್ತವನ್ನು ಸೇರಿಸಿ 2016-17ನೇ ಸಾಲಿನ ಕ್ರಿಯಾಯೋಜನೆಯನ್ನು ಗ್ರಾಮವಾರು/ಕಾಮಗಾರಿವಾರು ಸಿದ್ಧಪಡಿಸಿ ಸಲ್ಲಿಸುವಂತೆ ತಮಗೆ ತಿಳಿಸಲು ನಾನು ನಿರ್ದೇಶಿಸಲ್ಪಟ್ಟಿದ್ದೇನೆ.

ತಮ್ಮ ವಿಶ್ವಾಸಿ

(ಎಂ.ಬಿ.ಧೋತೆ)

ಸರ್ಕಾರದ ಅಧೀನ ಕಾರ್ಯದರ್ಶಿಗಳು(ಜಿ.ಪಂ)
ಗ್ರಾಮೀಣಾಭಿವೃದ್ಧಿ ಮತ್ತು ಪಂ.ರಾಜ್ ಇಲಾಖೆ

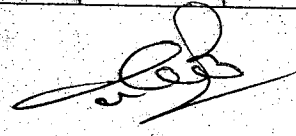


ಅನುಬಂಧ-3

ಗ್ರಾಮೀಣಾಭಿವೃದ್ಧಿ ಮತ್ತು ಪಂಚಾಯತ್ ರಾಜ್ ಇಲಾಖೆಯ ಎಸ್‌ಪಿ ಯೋಜನೆಯಡಿ 2016-17ನೇ ಸಾಲಿನಲ್ಲಿ ಸಾಧಿಸಿರುವ ಜಿಲ್ಲಾವಾರು ವಿವರ

ಯೋಜನೆಯ ಹೆಸರು: ಜಿಲ್ಲಾ ಪಂಚಾಯತಿಗಳಿಗೆ ಅನಿರ್ಬಂಧಿತ ಅನುದಾನ

ಕ್ರ.ಸಂ	ಜಿಲ್ಲೆಯ ಹೆಸರು	ಆರ್ಥಿಕ (ರೂ. ಲಕ್ಷಗಳಲ್ಲಿ)					ಭೌತಿಕ		
		ನಿಗದಿಪಡಿಸಿದ ಅನುದಾನ	ಖರ್ಚಾಗದೇ ಉಳಿದ/ ಹೆಚ್ಚುವರಿಯಾಗಿ ಬಳಸಿದ ಅನುದಾನ	ಒಟ್ಟು ಲಭ್ಯವಾಗುವ ಅನುದಾನ	ಬಿಡುಗಡೆಯಾದ ಅನುದಾನ	ವಿನಿಯೋಗಿಸಿದ ಅನುದಾನ	ಘಟಕ	ಗುರಿ	ಸಾಧಿಸಲಾದ ಪ್ರಗತಿ
1	ಬಾಗಲಕೋಟೆ	56.68	38.26	94.94					
2	ಬೆಂಗಳೂರು (ನ)	43.22	40.34	83.56					
3	ಬೆಂಗಳೂರು (ಗ್ರಾ)	47.60	17.93	65.53					
4	ಬೆಳಗಾವಿ	106.77	39.82	146.59					
5	ಬಳ್ಳಾರಿ	87.16	45.29	132.45					
6	ಬೀದರ್	78.68	83.23	161.91					
7	ವಿಜಯಪುರ	86.7	53.60	140.30					
8	ಚಾಮರಾಜನಗರ	52.78	-8.54	44.24					
9	ಚಿಕ್ಕಬಳ್ಳಾಪುರ	64.98	-30.87	34.11					
10	ಚಿಕ್ಕಮಗಳೂರು	52.01	58.66	110.67					
11	ಚಿತ್ರದುರ್ಗ	79.43	41.25	120.68					
12	ದಕ್ಷಿಣ ಕನ್ನಡ	27.47	103.64	131.11					
13	ದಾವಣಗೆರೆ	75.23	-15.27	59.96					
14	ಧಾರವಾಡ	17.00	58.35	75.35					
15	ಗದಗ	30.37	-41.84	-11.47					
16	ಕಲಬುರಗಿ	116.61	21.69	138.30					
17	ಹಾಸನ	70.97	157.43	228.40					
18	ಹಾವೇರಿ	44.81	41.97	86.78					
19	ಕೊಡಗು	15.39	61.42	76.81					
20	ಕೋಲಾರ	77.97	-6.57	71.40					
21	ಕೊಪ್ಪಳ	53.09	58.32	111.41					
22	ಮಂಡ್ಯ	52.85	14.37	67.22					
23	ಮೈಸೂರು	90.58	-16.19	74.39					
24	ರಾಯಚೂರು	74.67	94.72	169.39					
25	ರಾಮನಗರ	39.24	-9.64	29.60					
26	ಶಿವಮೊಗ್ಗ	53.66	55.43	109.09					
27	ತುಮಕೂರು	102.39	-19.75	82.64					
28	ಉಡುಪಿ	13.33	34.18	47.51					
29	ಉತ್ತರ ಕನ್ನಡ	18.78	146.67	165.45					
30	ಯಾದಗಿರಿ	57.56	8.13	65.69					
	ಒಟ್ಟು	1787.98	1126.03	2914.01					


 ಸರ್ಕಾರದ ಅಧೀನ ಕಾರ್ಯದರ್ಶಿ (ಜಿಪಿಐ)
 ಗ್ರಾಮೀಣಾಭಿವೃದ್ಧಿ ಮತ್ತು ಪಂ. ರಾಜ್ ಇಲಾಖೆ
 ಕರ್ನಾಟಕ ಸರ್ಕಾರದ ಕಛೇರಿ

ಅನುಬಂಧ-3 (ಎ)

ಗ್ರಾಮೀಣಾಭಿವೃದ್ಧಿ ಮತ್ತು ಪಂಚಾಯತ್ ರಾಜ್ ಇಲಾಖೆಯ ಟಿಎಸ್‌ಪಿ ಯೋಜನೆಯಡಿ 2016-17ನೇ ಸಾಲಿನಲ್ಲಿ ಸಾಧಿಸಿರುವ ಜಿಲ್ಲಾವಾರು ವಿವರ

ಯೋಜನೆಯ ಹೆಸರು: ಜಿಲ್ಲಾ ಪಂಚಾಯತಿಗಳಿಗೆ ಅನಿರ್ಬಂಧಿತ ಅನುದಾನ

ಕ್ರ.ಸಂ	ಜಿಲ್ಲೆಯ ಹೆಸರು	ಆರ್ಥಿಕ (ರೂ. ಲಕ್ಷಗಳಲ್ಲಿ)			ಭೌತಿಕ				
		ನಿಗದಿಪಡಿಸಿದ ಅನುದಾನ	ವಿಚಾರಗದೇ ಉಳಿದ/ ಹೆಚ್ಚುವರಿಯಾಗಿ	ಒಟ್ಟು ಲಭ್ಯವಾಗುವ ಅನುದಾನ	ಬಿಡುಗಡೆಯಾದ ಅನುದಾನ	ವಿನಿಯೋಗಿಸಿದ ಅನುದಾನ	ಘಟಕ	ಗುರಿ	ಸಾಧಿಸಲಾದ ಪ್ರಗತಿ
1	ಬಾಗಲಕೋಟೆ	16.03	5.21	21.24					
2	ಬೆಂಗಳೂರು (ನ)	8.81	8.81	17.62					
3	ಬೆಂಗಳೂರು (ಗ್ರಾ)	5.63	-12.78	-7.15					
4	ಬೆಳಗಾವಿ	50.34	26.94	77.28					
5	ಬಳ್ಳಾರಿ	66.26	-3.48	62.78					
6	ಬೀದರ್	42.59	37.60	80.19					
7	ವಿಜಯಪುರ	6.27	0.88	7.15					
8	ಚಾಮರಾಜನಗರ	19.12	-1.11	18.01					
9	ಚಿಕ್ಕಬಳ್ಳಾಪುರ	7.96	-5.05	2.91					
10	ಚಿಕ್ಕಮಗಳೂರು	27.60	1.30	28.90					
11	ಚಿತ್ರದುರ್ಗ	52.85	3.62	56.47					
12	ದಕ್ಷಿಣ ಕನ್ನಡ	13.06	50.87	63.93					
13	ದಾವಣಗೆರೆ	38.02	-4.05	33.97					
14	ಧಾರವಾಡ	9.93	28.81	38.74					
15	ಗದಗ	10.04	1.93	11.97					
16	ಕಲಬುರಗಿ	9.93	10.04	19.97					
17	ಹಾಸನ	5.53	-7.15	-1.62					
18	ಹಾವೇರಿ	25.03	-12.32	12.71					
19	ಕೊಡಗು	11.16	25.03	36.19					
20	ಕೋಲಾರ	14.31	4.08	18.39					
21	ಕೊಪ್ಪಳ	30.25	4.04	34.29					
22	ಮಂಡ್ಯ	3.44	18.17	21.61					
23	ಮೈಸೂರು	50.98	-38.35	12.63					
24	ರಾಯಚೂರು	66.12	14.15	80.27					
25	ರಾಮನಗರ	3.80	-1.60	2.20					
26	ಶಿವಮೊಗ್ಗ	9.91	61.37	71.28					
27	ಶುಮಕೂರು	35.70	-18.95	16.75					
28	ಉಡುಪಿ	5.54	-14.80	-9.26					
29	ಉತ್ತರ ಕನ್ನಡ	8.25	33.01	41.26					
30	ಯಾದಗಿರಿ	25.53	23.54	49.07					
	ಒಟ್ಟು	679.99	239.76	919.75					

ಸರ್ಕಾರದ ಅಧೀನ ಕಾರ್ಯದರ್ಶಿ (ಜಿಲ್ಲಾ)
 ಗ್ರಾಮೀಣಾಭಿವೃದ್ಧಿ ಮತ್ತು ಪಂ. ರಾಜ್ ಇಲಾಖೆ
 ಕರ್ನಾಟಕ ಸರ್ಕಾರದ ಸಚಿವಾಲಯ

ಅನುಬಂಧ-2

ಗ್ರಾಮೀಣಾಭಿವೃದ್ಧಿ ಮತ್ತು ಪಂಚಾಯತ್ ರಾಜ್ ಇಲಾಖೆಯ ವಿಸ್ತೃತ ಯೋಜನೆಯಡಿ 2016-17ನೇ ಸಾಲಿನಲ್ಲಿ ಸಾಧಿಸಿರುವ ಜಿಲ್ಲಾವಾರು ವಿವರ

ಯೋಜನೆಯ ಹೆಸರು: ತ್ಯಾಜ್ಯ ಪಂಚಾಯತಿಗಳಿಗೆ ಅನಿರ್ಬಂಧಿತ ಅನುದಾನ

ಕ್ರ.ಸಂ	ಜಿಲ್ಲೆಯ ಹೆಸರು	ಆರ್ಥಿಕ (ರೂ. ಲಕ್ಷಗಳಲ್ಲಿ)				ಭೌತಿಕ			
		ನಿಗದಿಪಡಿಸಿದ ಅನುದಾನ	ಖರ್ಚಾಗದೇ ಉಳಿದ/ ಹೆಚ್ಚುವರಿಯಾಗಿ ಬಳಸಿದ ಅನುದಾನ	ಒಟ್ಟು ಲಭ್ಯವಾಗುವ ಅನುದಾನ	ಬಿಡುಗಡೆಯಾದ ಅನುದಾನ	ವಿನಿಯೋಗಿಸಿದ ಅನುದಾನ	ಘಟಕ	ಗುರಿ	ಸಾಧಿಸಲಾದ ಪ್ರಗತಿ
1	ಬಾಗಲಕೋಟೆ	104.78	5.16	109.94					
2	ಬೆಂಗಳೂರು (ನ)	87.99	56.04	144.03					
3	ಬೆಂಗಳೂರು (ಗ್ರಾ)	79.91	53.45	133.36					
4	ಬೆಳಗಾವಿ	197.39	98.01	295.40					
5	ಬಳ್ಳಾರಿ	185.94	48.62	234.56					
6	ಬೀದರ್	145.46	29.04	174.50					
7	ವಿಜಯಪುರ	160.29	135.19	295.48					
8	ಚಾಮರಾಜನಗರ	97.59	-25.57	72.02					
9	ಚಿಕ್ಕಬಳ್ಳಾಪುರ	120.14	128.74	-8.60					
10	ಚಿಕ್ಕಮಗಳೂರು	96.15	15.39	111.54					
11	ಚಿತ್ರದುರ್ಗ	146.85	-8.61	138.24					
12	ದಕ್ಷಿಣ ಕನ್ನಡ	45.23	130.65	175.88					
13	ದಾವಣಗೆರೆ	139.10	-31.61	107.49					
14	ಧಾರವಾಡ	31.42	68.74	100.16					
15	ಗದಗ	56.14	-60.99	-4.85					
16	ಕಲಬುರಗಿ	215.58	-94.55	121.03					
17	ಹಾಸನ	131.21	244.04	375.25					
18	ಹಾವೇರಿ	82.83	83.50	166.33					
19	ಕೊಡಗು	28.44	33.64	62.08					
20	ಕೋಲಾರ	144.14	-40.85	103.29					
21	ಕೊಪ್ಪಳ	98.15	113.61	211.76					
22	ಮಂಡ್ಯ	97.71	18.24	115.95					
23	ಮೈಸೂರು	167.46	-41.42	126.04					
24	ರಾಯಚೂರು	138.05	85.38	223.43					
25	ರಾಮನಗರ	72.55	-187.39	-114.84					
26	ಶಿವಮೊಗ್ಗ	99.21	-38.23	60.98					
27	ತುಮಕೂರು	189.27	-85.46	103.81					
28	ಉಡುಪಿ	24.66	45.98	70.64					
29	ಉತ್ತರ ಕನ್ನಡ	34.72	30.12	64.84					
30	ಯಾದಗಿರಿ	106.42	82.19	188.61					
	ಒಟ್ಟು	3324.78	633.58	3958.36					

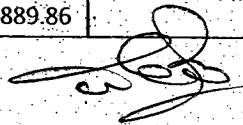
ಸರ್ಕಾರದ ಅಧೀನ ಕಾರ್ಯದರ್ಶಿ (ಜಿಪಂ)
 ಗ್ರಾಮೀಣಾಭಿವೃದ್ಧಿ ಮತ್ತು ಪಂ. ರಾಜ್ ಇಲಾಖೆ
 ಕರ್ನಾಟಕ ಸರ್ಕಾರದ ಸಚಿವಾಲಯ

ಅನುಬಂಧ-2 (ಎ)

ಗ್ರಾಮೀಣಾಭಿವೃದ್ಧಿ ಮತ್ತು ಪಂಚಾಯತ್ ರಾಜ್ ಇಲಾಖೆಯ ಟಿಎಸ್‌ಪಿ ಯೋಜನೆಯಡಿ 2016-17ನೇ ಸಾಲಿನಲ್ಲಿ ಸಾಧಿಸಿರುವ ಜಿಲ್ಲಾವಾರು ವಿವರ

ಯೋಜನೆಯ ಹೆಸರು: ತಾಲ್ಲೂಕು ಪಂಚಾಯತಿಗಳಿಗೆ ಅನಿರ್ಬಂಧಿತ ಅನುದಾನ

ಕ್ರ.ಸಂ	ಜಿಲ್ಲೆಯ ಹೆಸರು	ಆರ್ಥಿಕ (ರೂ. ಲಕ್ಷಗಳಲ್ಲಿ)					ಭೌತಿಕ		
		ನಿಗದಿಪಡಿಸಿದ ಅನುದಾನ	ಖರ್ಚಾಗದೇ ಉಳಿದ/ ಹೆಚ್ಚುವರಿಯಾಗಿ ಬಳಸಿದ ಅನುದಾನ	ಒಟ್ಟು ಲಭ್ಯವಾಗುವ ಅನುದಾನ	ಬಿಡುಗಡೆಯಾದ ಅನುದಾನ	ವಿನಿಯೋಗಿಸಿದ ಅನುದಾನ	ಘಟಕ	ಗುರಿ	ಸಾಧಿಸಲಾದ ಪ್ರಗತಿ
1	ಬಾಗಲಕೋಟೆ	32.99	13.17	46.16					
2	ಬೆಂಗಳೂರು (ನ)	11.60	11.60	23.20					
3	ಬೆಂಗಳೂರು (ಗ್ರಾ)	18.12	11.77	29.89					
4	ಬೆಳಗಾವಿ	103.66	40.15	143.81					
5	ಬಳ್ಳಾರಿ	153.88	84.04	237.92					
6	ಬೀದರ್	87.67	35.26	122.93					
7	ವಿಜಯಪುರ	12.92	20.63	33.55					
8	ಚಾಮರಾಜನಗರ	39.37	-16.96	22.41					
9	ಚಿಕ್ಕಬಳ್ಳಾಪುರ	56.82	-48.55	8.27					
10	ಚಿಕ್ಕಮಗಳೂರು	16.39	37.70	54.09					
11	ಚಿತ್ರದುರ್ಗ	108.81	-69.83	38.98					
12	ದಕ್ಷಿಣ ಕನ್ನಡ	26.87	146.61	173.48					
13	ದಾವಣಗೆರೆ	78.29	-41.59	36.71					
14	ಧಾರವಾಡ	20.45	43.37	63.82					
15	ಗದಗ	20.68	-2.92	17.76					
16	ಕಲಬುರಗಿ	20.45	9.28	29.73					
17	ಹಾಸನ	11.38	29.44	40.82					
18	ಹಾವೇರಿ	51.54	-21.84	29.70					
19	ಕೋಡಗು	22.99	35.44	58.43					
20	ಕೋಲಾರ	29.46	12.91	42.37					
21	ಕೊಪ್ಪಳ	62.29	16.31	78.60					
22	ಮಂಡ್ಯ	7.08	56.95	64.03					
23	ಮೈಸೂರು	104.94	-84.72	20.22					
24	ರಾಯಚೂರು	136.13	15.51	151.64					
25	ರಾಮನಗರ	7.83	-32.69	-24.86					
26	ಶಿವಮೊಗ್ಗ	20.41	108.60	129.01					
27	ಶುಮ್ಕೂರು	73.5	-32.56	40.94					
28	ಉಡುಪಿ	16.98	-11.98	5.00					
29	ಉತ್ತರ ಕನ್ನಡ	11.40	58.80	70.20					
30	ಯಾದಗಿರಿ	52.55	48.51	101.06					
	ಒಟ್ಟು	1417.45	472.41	1889.86					



ಸರ್ಕಾರದ ಅಧೀನ ಕಾರ್ಯದರ್ಶಿ (ಬಿಪಂ)
 ಗ್ರಾಮೀಣಾಭಿವೃದ್ಧಿ ಮತ್ತು ಪಂಚಾಯತ್ ರಾಜ್ ಇಲಾಖೆ
 ಕರ್ನಾಟಕ ಸರ್ಕಾರದ ಸಚಿವಾಲಯ